

晟矽微电

电动牙刷方案

技术中心-技术方案组

2023-02-02



主控芯片简介



电动牙刷方案介绍



电动牙刷方案特点



开发与支持

主控芯片简介

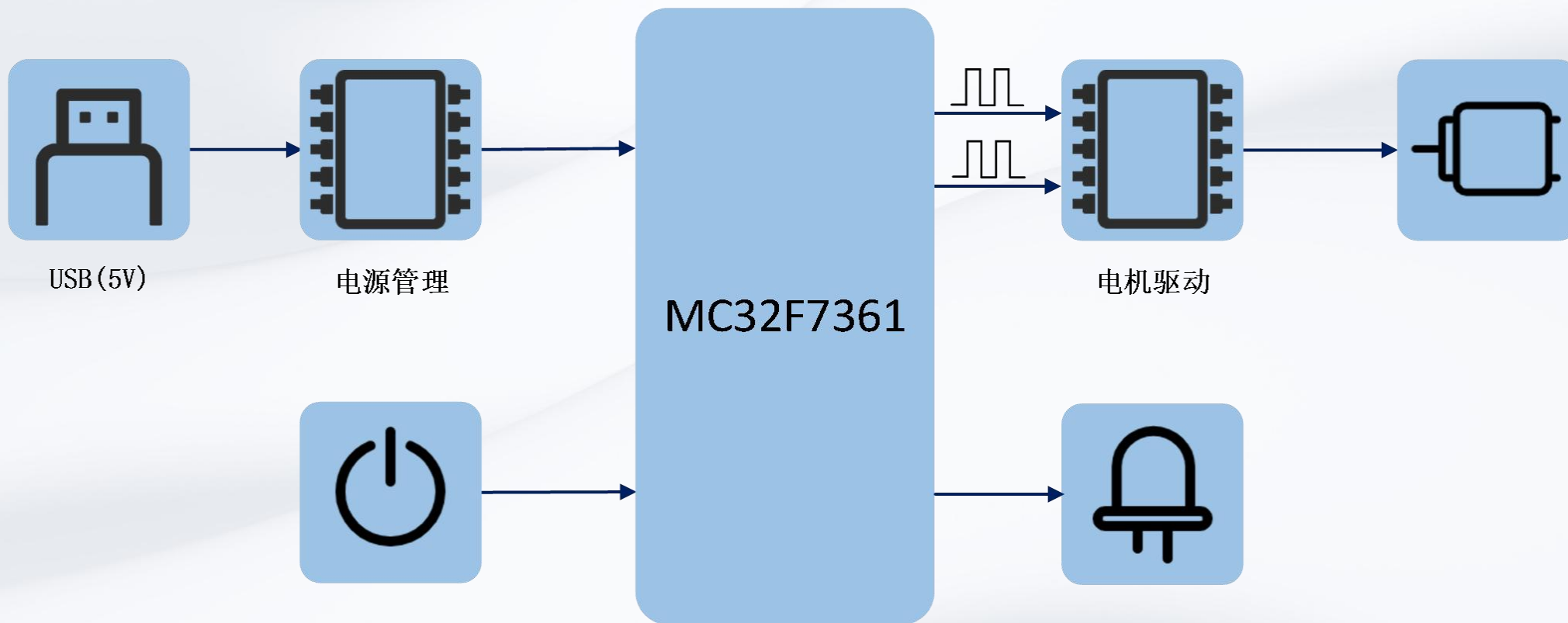
产品型号	封装	主频	FLASH	RAM	EEPROM	ADC/ch	TIMER	PFRC
MC32F7361	SOP16*	16M	2K×16位	256	128×16位	12+4	4×8bit	1

RISC CPU 16MHZ	RAM :256×8bit
HIS:32MHz LSI:32KHz LSE:32768	FLASH:2K×16bit
TIMER:4×8bit	EEPROM:128×16bit
	PWM 独立:3路×8bit 互补:3组×8bit
	AD:12ch+4int ch
PFRC:初始值32M	



注：封装查阅MC32F7361用户手册

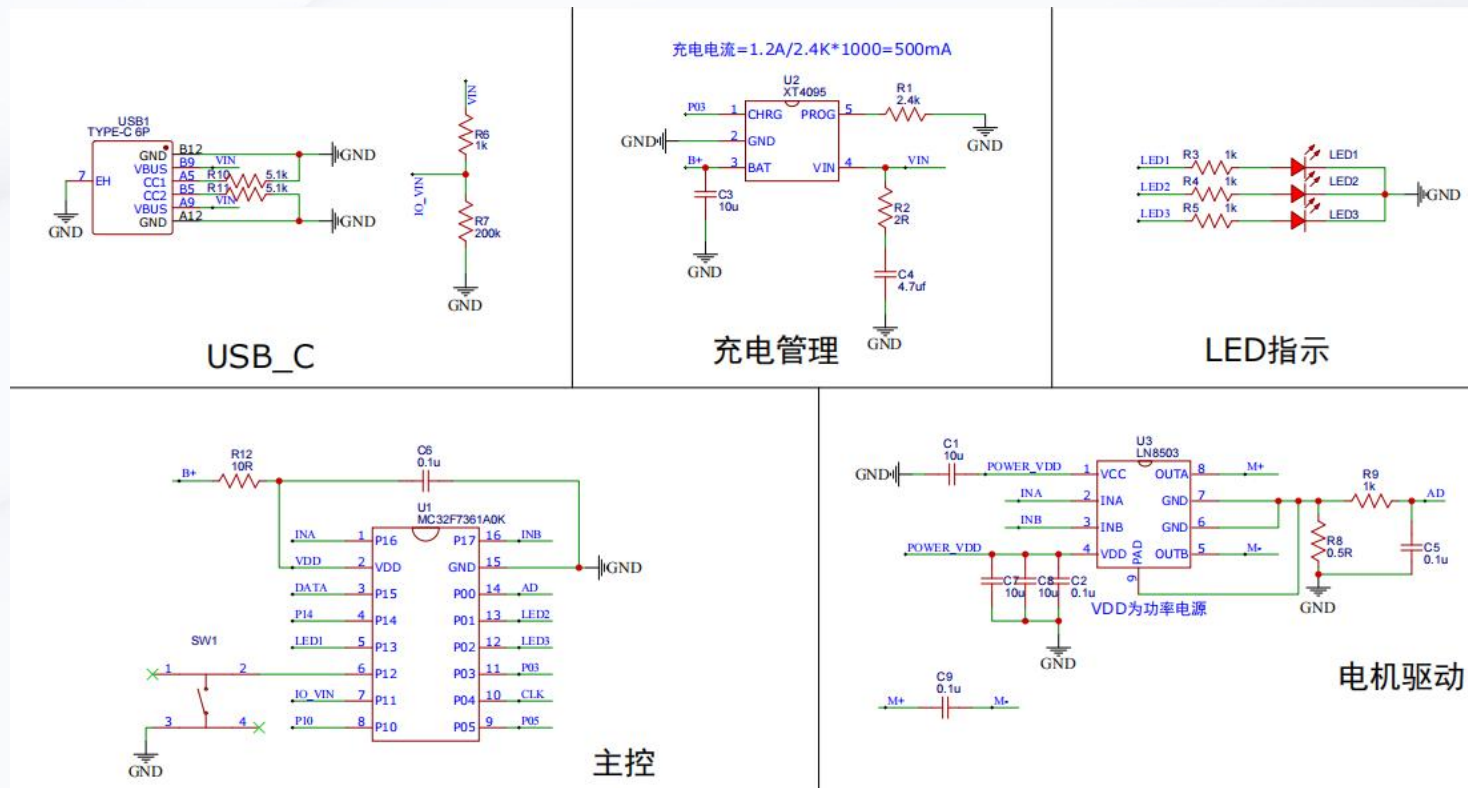
电动牙刷方案介绍



MC32F7361电动牙刷方案介绍

	名称	数量
BOM	贴片电容	9
	贴片电阻	12
	电源管理芯片	1
	电机驱动芯片	1

	名称	数量
使用芯片资源	ROM	1337
	RAM	94
	IO	9
	ADC	2ch
	PWM	2路(一组互补)





兼容性好

适用声波式(usmile)和机械式(欧乐比)两种驱动方式方案

模式记忆功能

三种工作模式，有模式记忆功能

保护功能

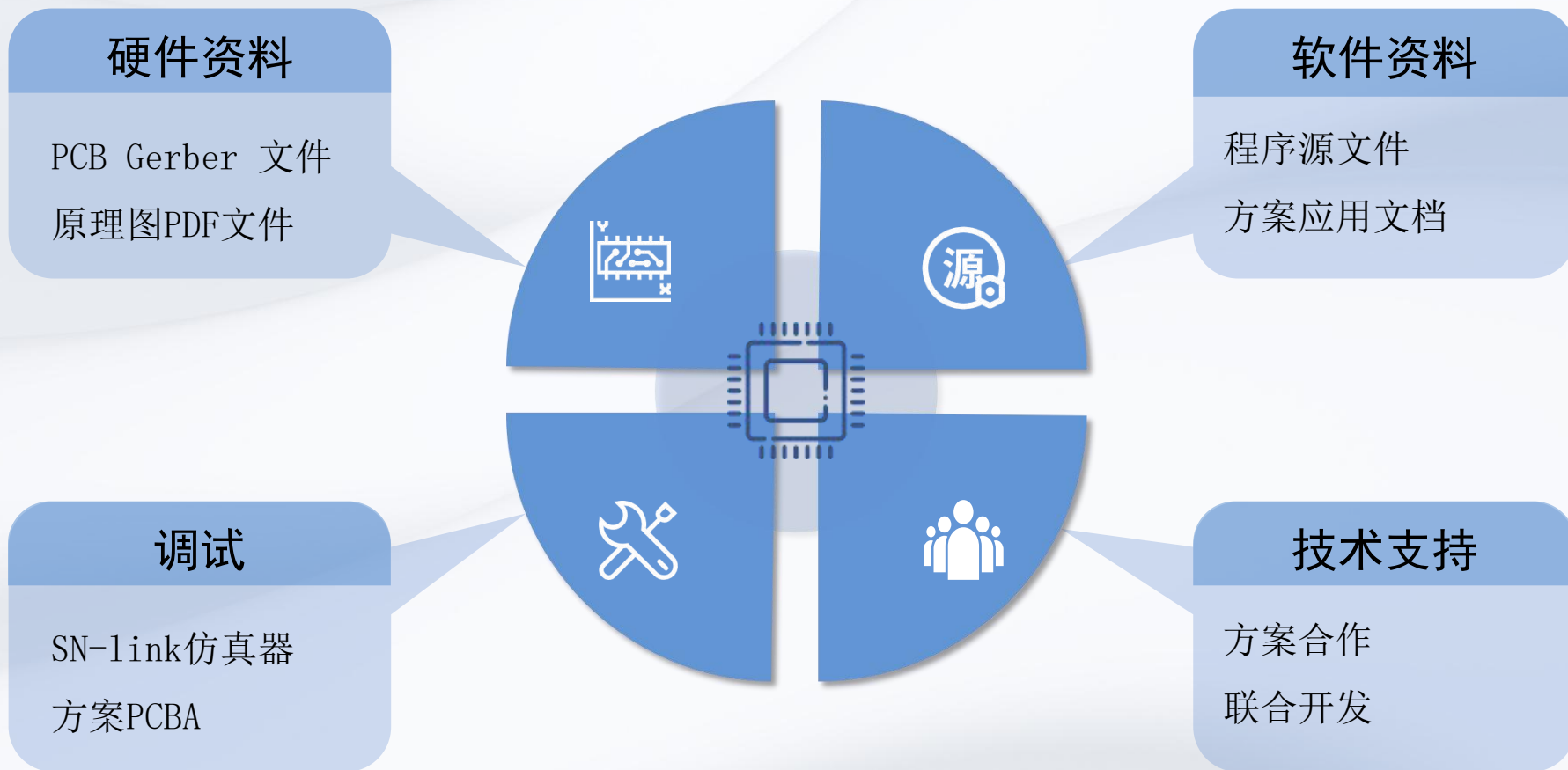
低电\充电\过流保护

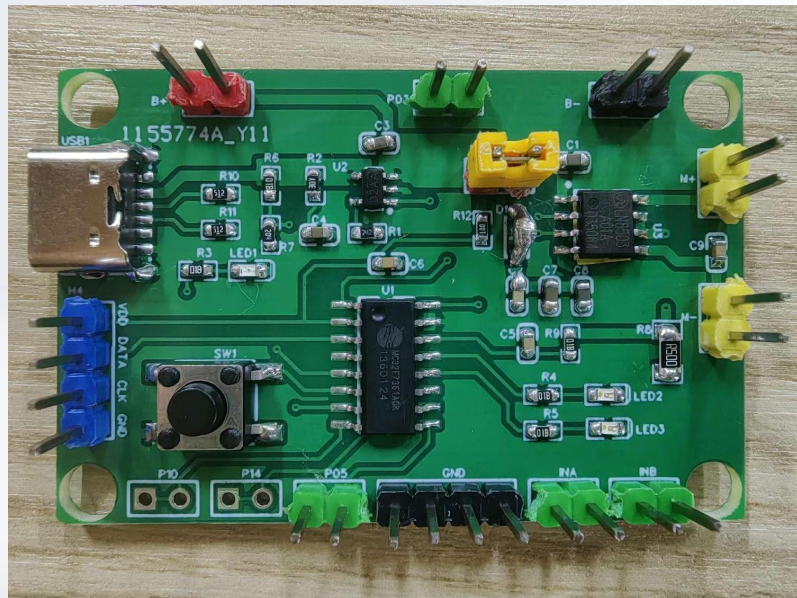
定时与提醒

工作时每30s提醒一次，两分钟自动关机

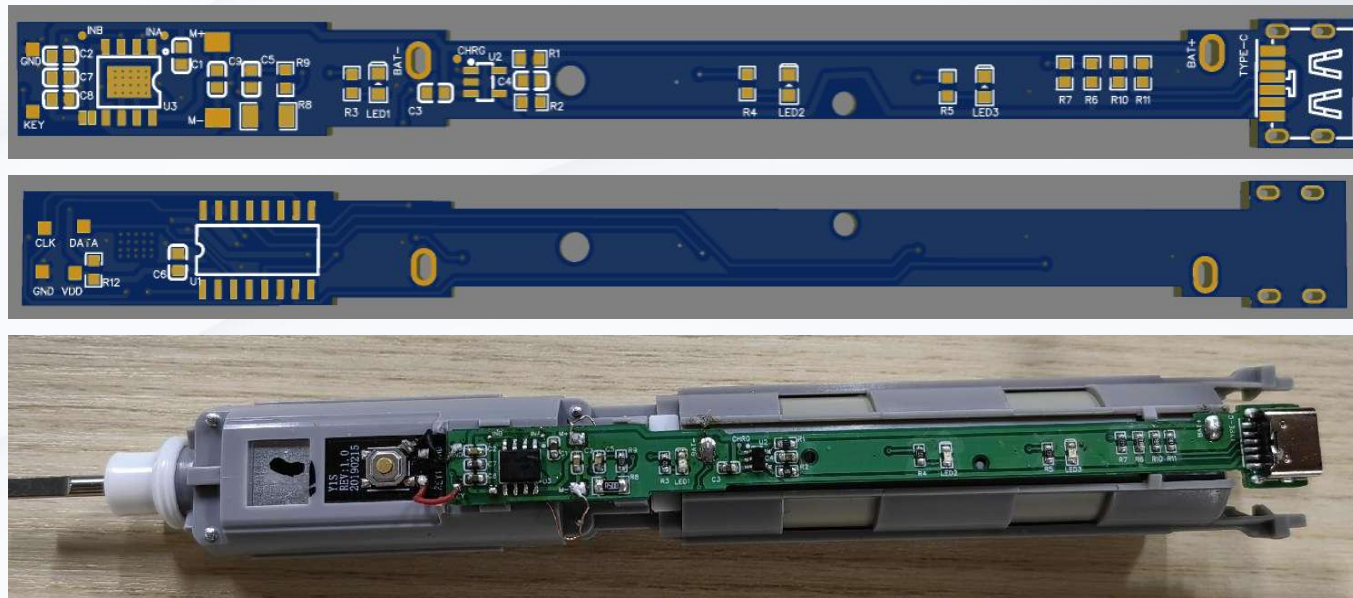
二次开发

简易二次开发





电动牙刷EV板



方案PCBA

THANKS

提供无处不在，高性价比的智能控制芯片

成为绿色低碳生活的芯能量

与合作伙伴互相成就，持续共赢

晟矽人共创、共舞、共生、共享