

晟矽微电

# 烟感方案推广

---

技术中心-技术方案组

2023-01-31



使用芯片简介



独立式烟感方案简介



独立式烟感方案特点



开发与支持

# MC32F7361简介

产品型号	内核	CPU	ROM	RAM	EEPROM	TIMER	ADC	封装
MC32F7361	RISC	16MHz	2K*16bit	256*8bit	128*16bit	4*8bit	12+4	SOP16_A0K

RISC  
CPU  
16MHZ

FLASH: 2K × 16bit

RAM: 2K

EEPROM: 128 × 16bit

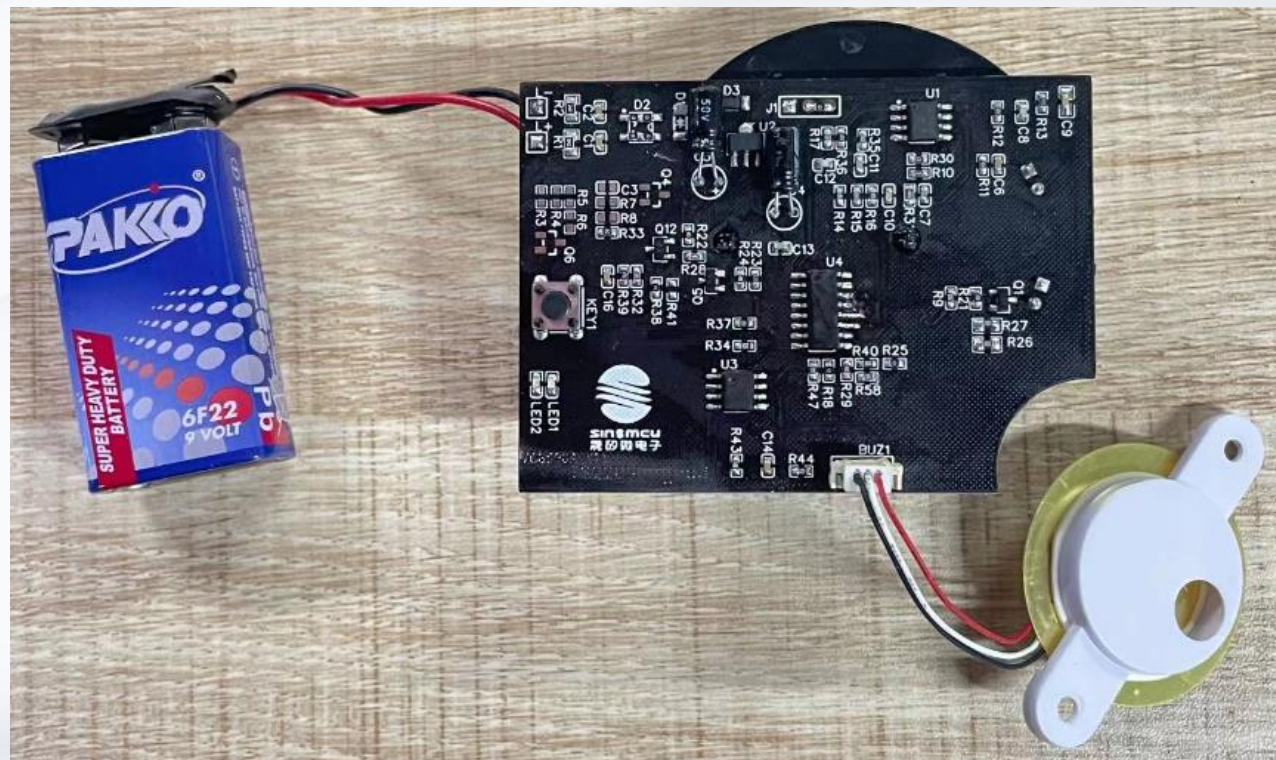
HIS: 32MHz  
LSI: 32KHz  
LSE: 32768

PWM  
独立输出: 3 × 8bit  
死区互补: 3组 × 8bit

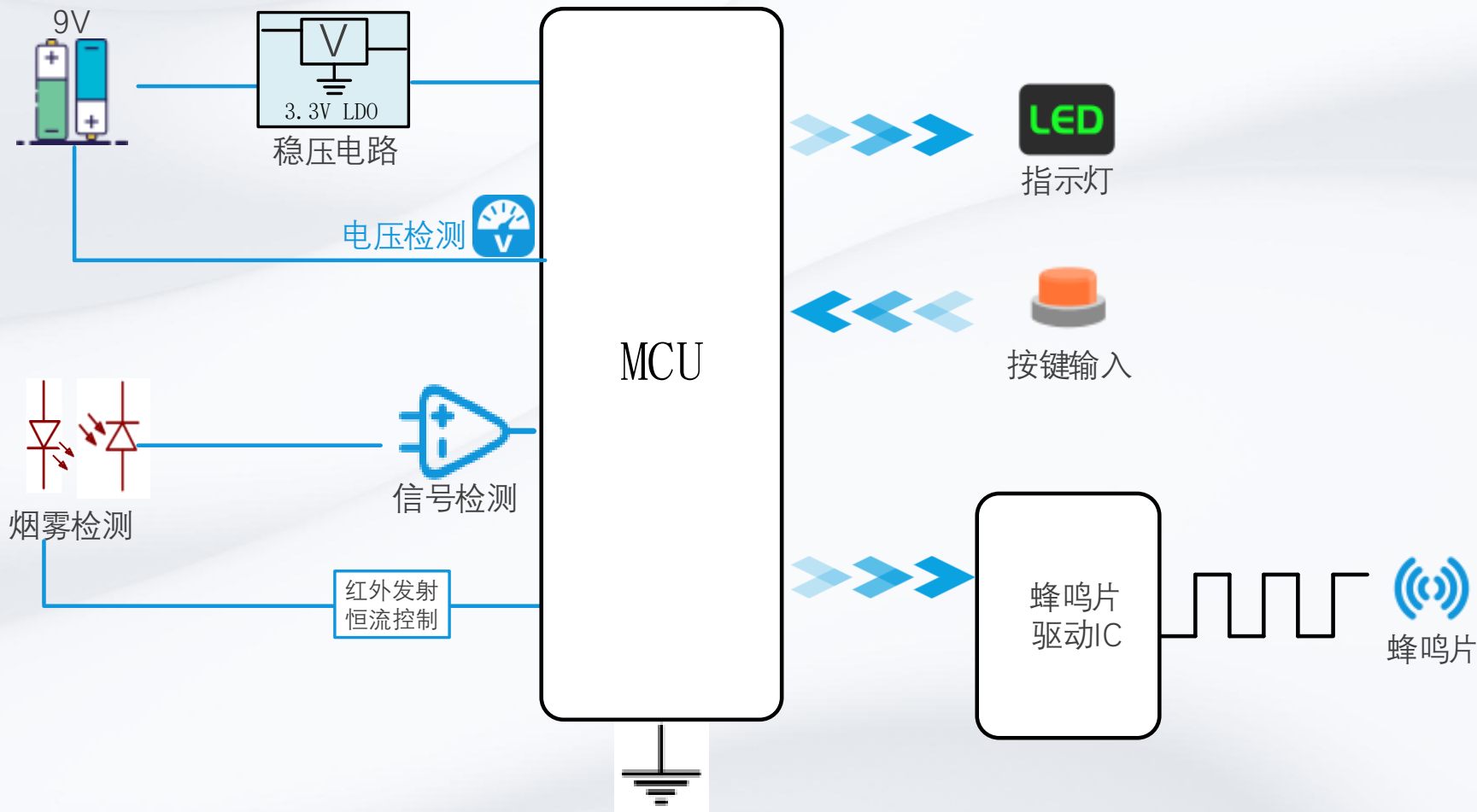
TIMER: 4 × 8bit

AD: 12+4

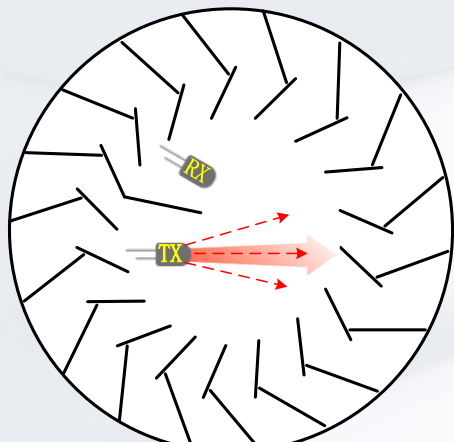
PFRC: 初始值32M



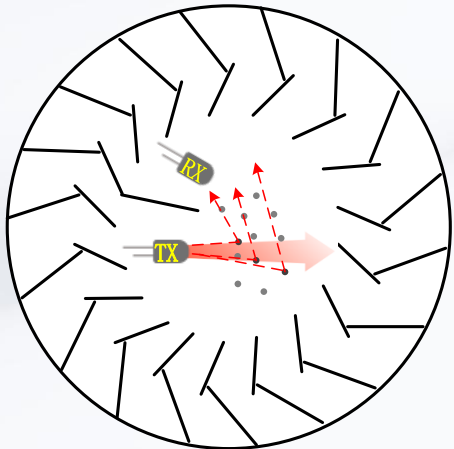
# 独立式烟感方案简介



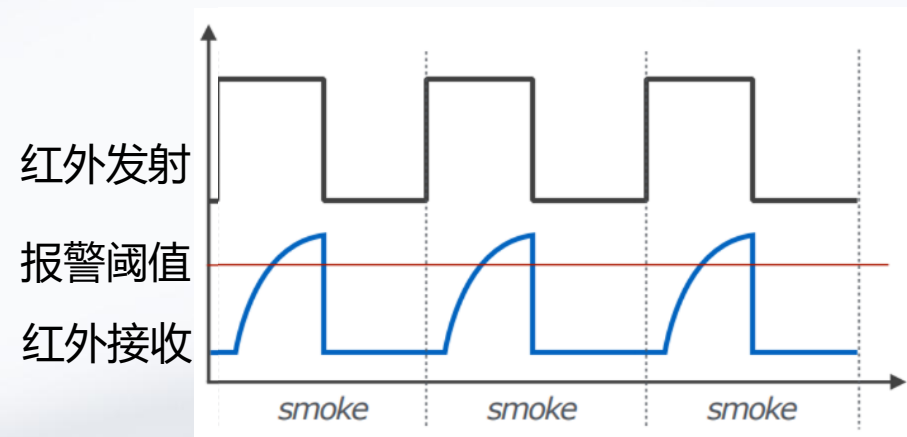
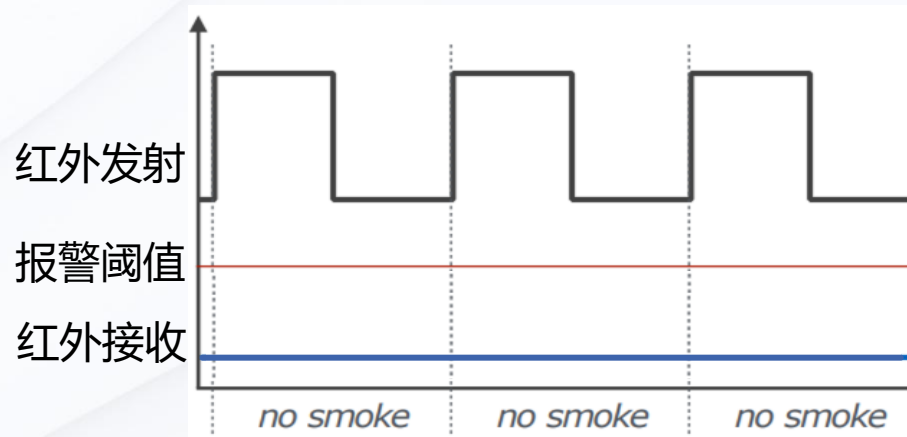
# 独立式烟感方案介绍



迷宫无烟

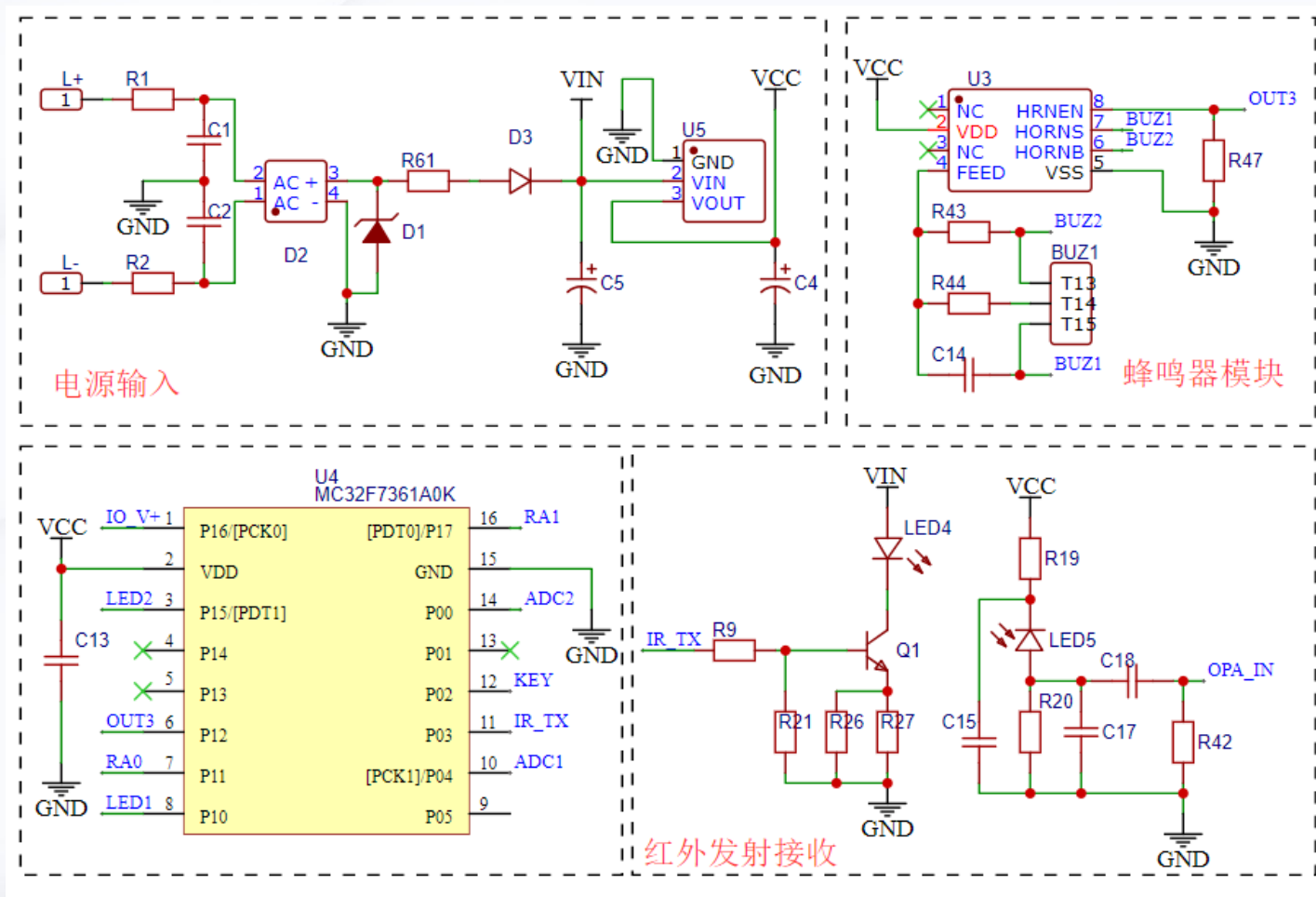


迷宫有烟



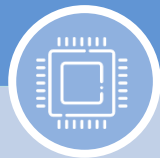
# 独立式烟感方案简介

BOM	器件	数量
	贴片电容	14
	贴片电阻	31 (独立)
	三极管	3
	LDO	1
	IC	3
	KEY	1
	红外发射	1
	红外接收	1
	二极管	2
使用资源	ROM	0.6K
	外设	ADC*1
	I/O	7



# 独立式烟感方案特点

## 功能开发



探测灵敏  
支持模拟报警  
预留联网模块

## 应用

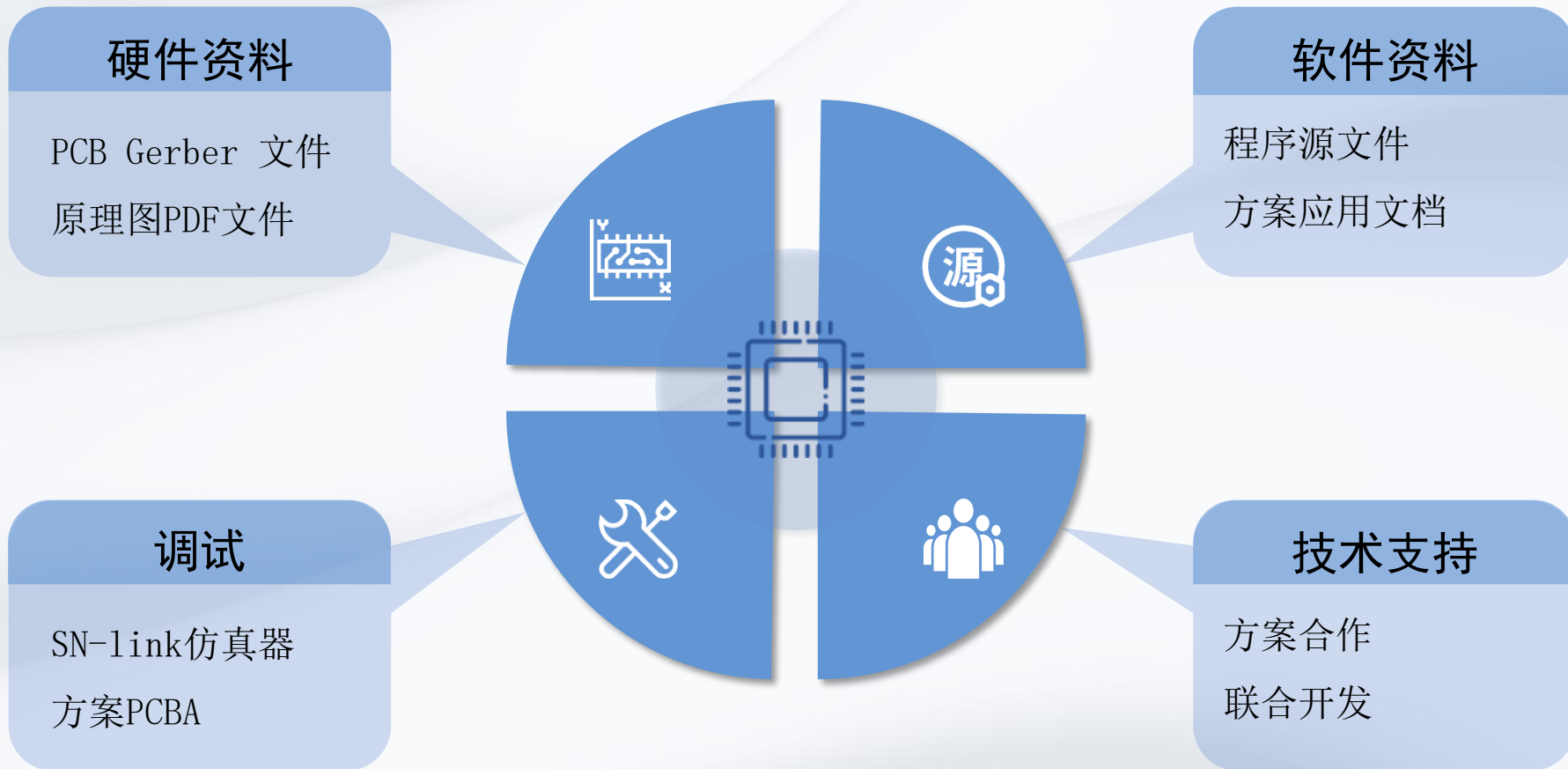


高音声光报警  
适用场景广泛  
安装简单

## 供电



9V电池供电  
低电压提示  
续航持久





# THANKS

提供无处不在，高性价比的智能控制芯片

成为绿色低碳生活的芯能量

与合作伙伴互相成就，持续共赢

晟矽人共创、共舞、共生、共享