

SinoMCU

MC51F003A4

仿真小板使用说明 V02



广东晟矽微电子有限公司

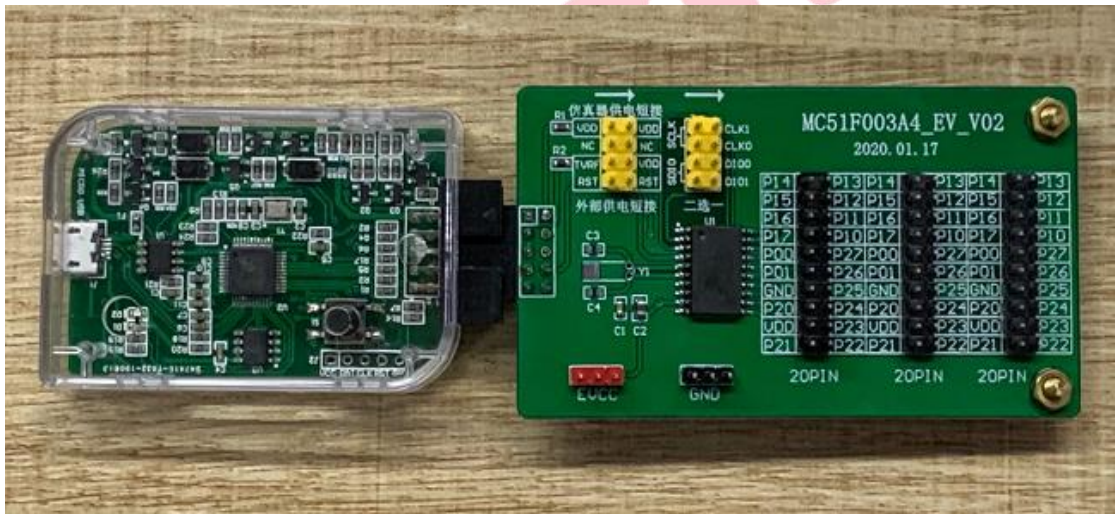
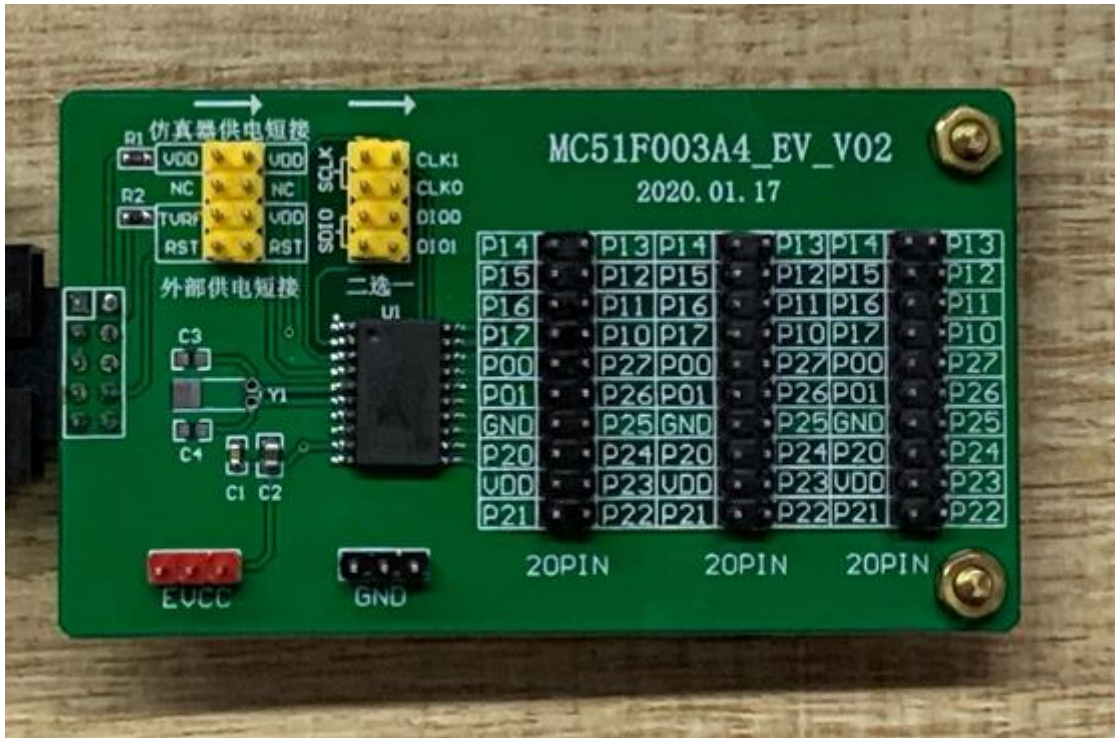
Guangdong SinoMCU Microelectronics Co., Ltd.

目录

一、仿真器连接.....	3
二、仿真供电、烧写方式.....	4
1、仿真器供电:	4
①不使用复位脚:	4
②使用复位脚:	5
2、外部供电:	6
版本修订记录.....	7

SinoMCU

一、仿真器连接

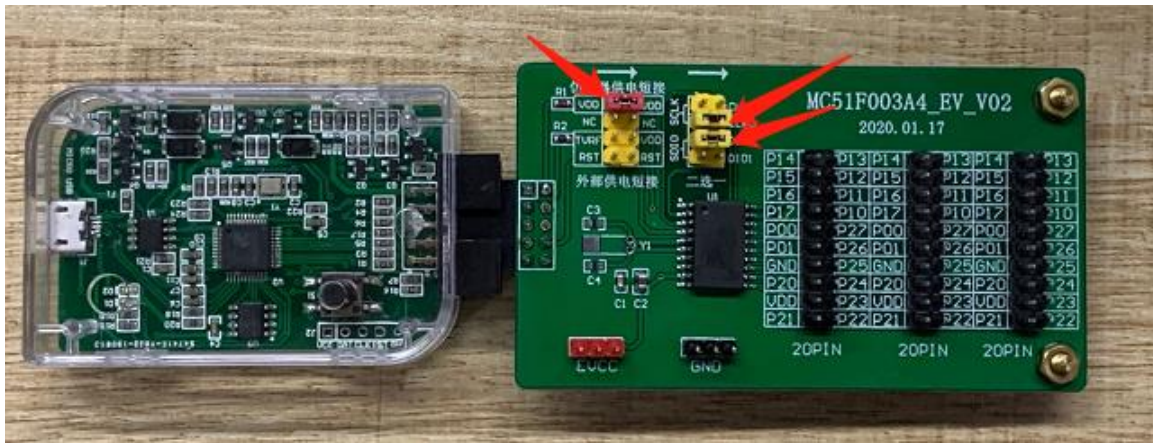


二、仿真供电、烧写方式

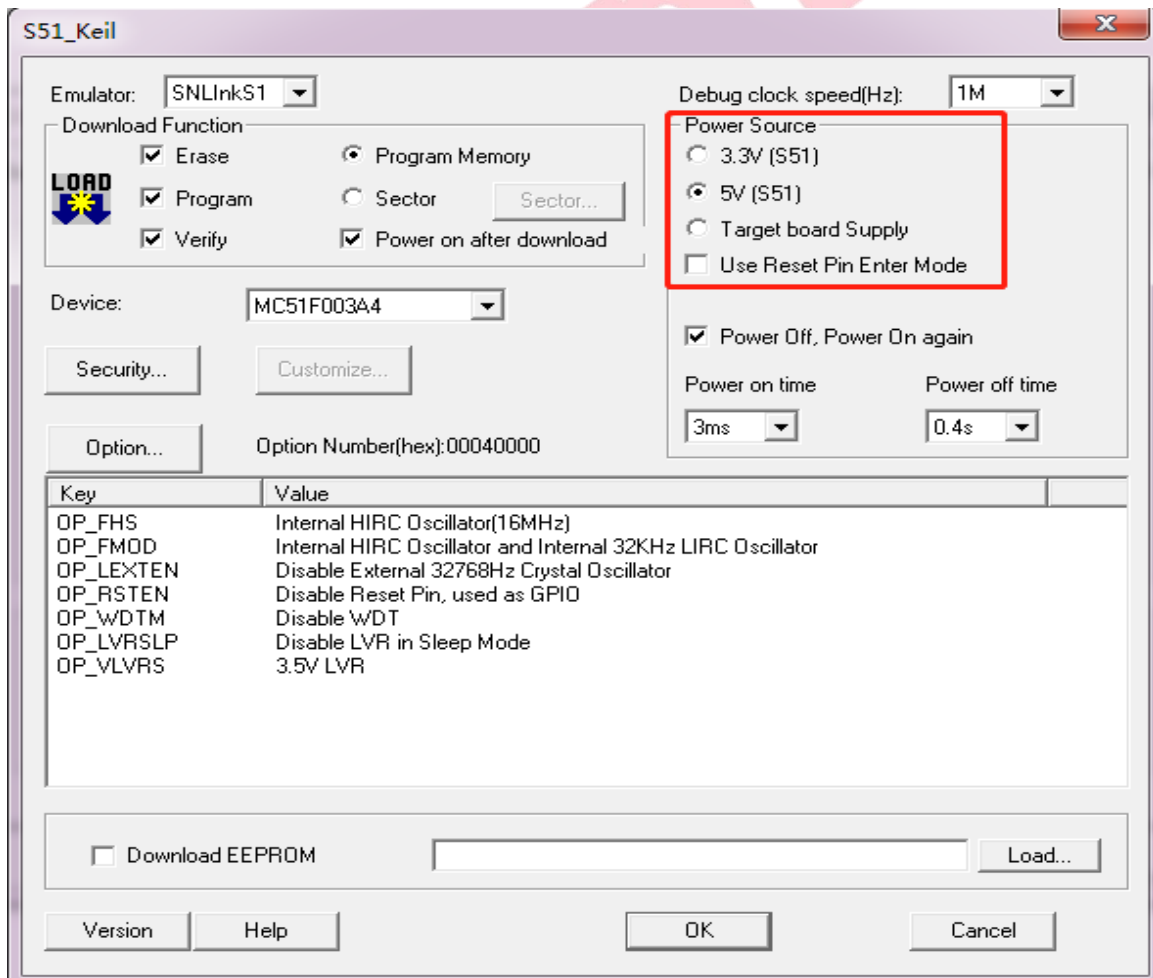
1、仿真器供电:

①不使用复位脚:

仿真小板上 CLK0、DIO0 与 CLK1、DIO1 二选一;

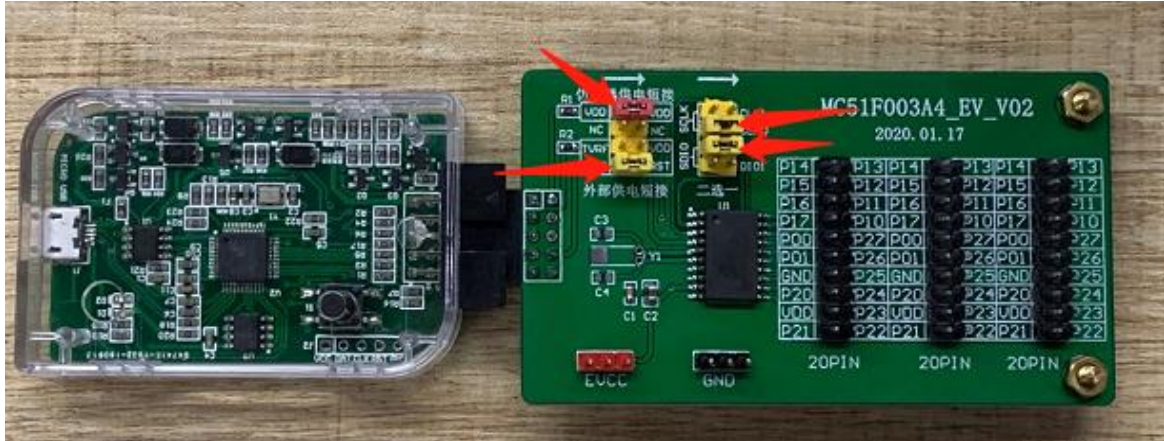


选择内部 3.3V/5V, 不使用外部供电, 不使用复位脚进模式;

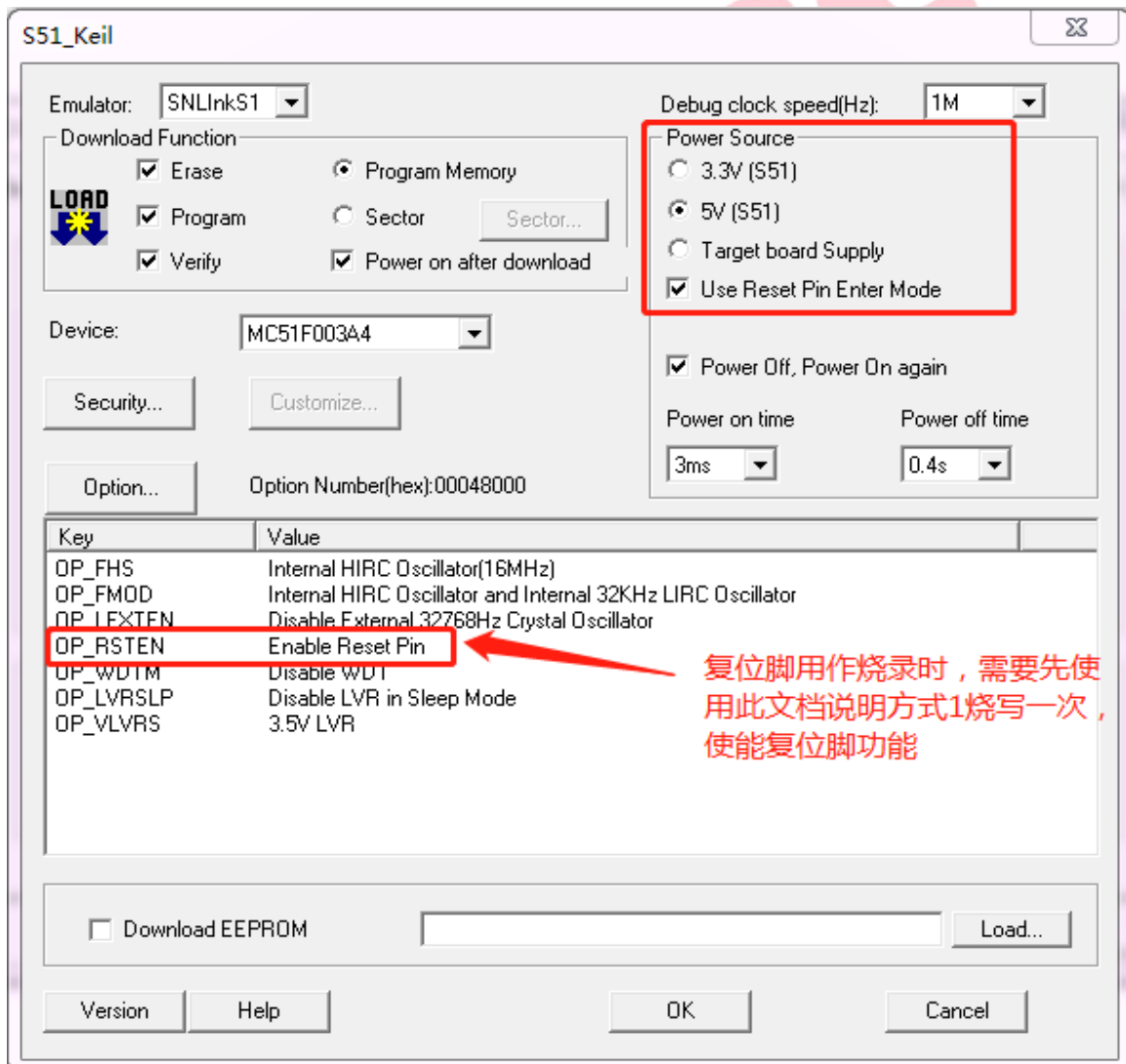


②使用复位脚:

仿真小板上 CLK0、DIO0 与 CLK1、DIO1 二选一;

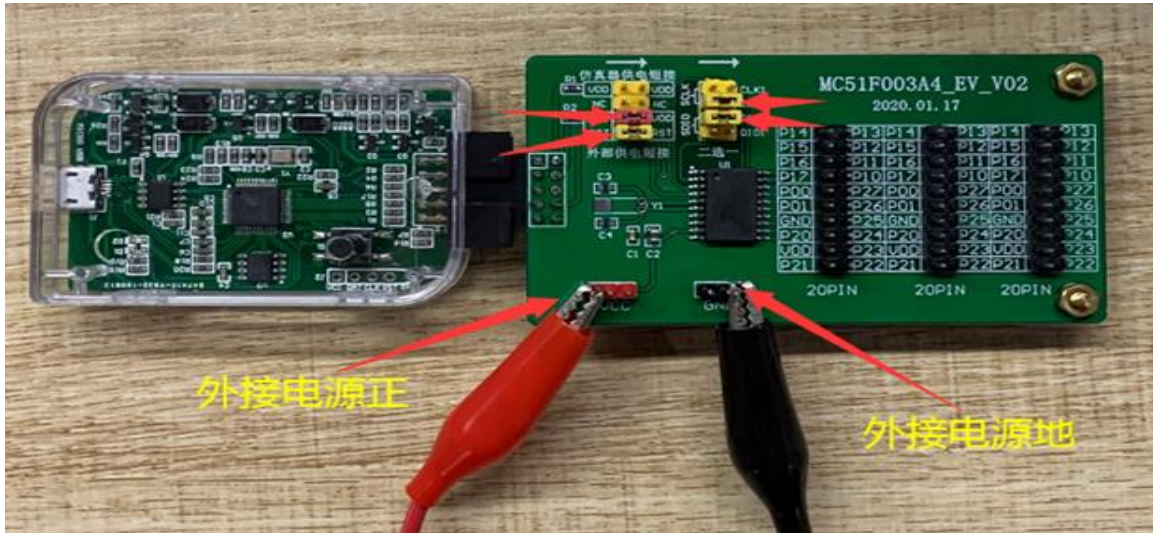


选择内部 3.3V/5V，不使用外部供电，使用复位脚进模式;

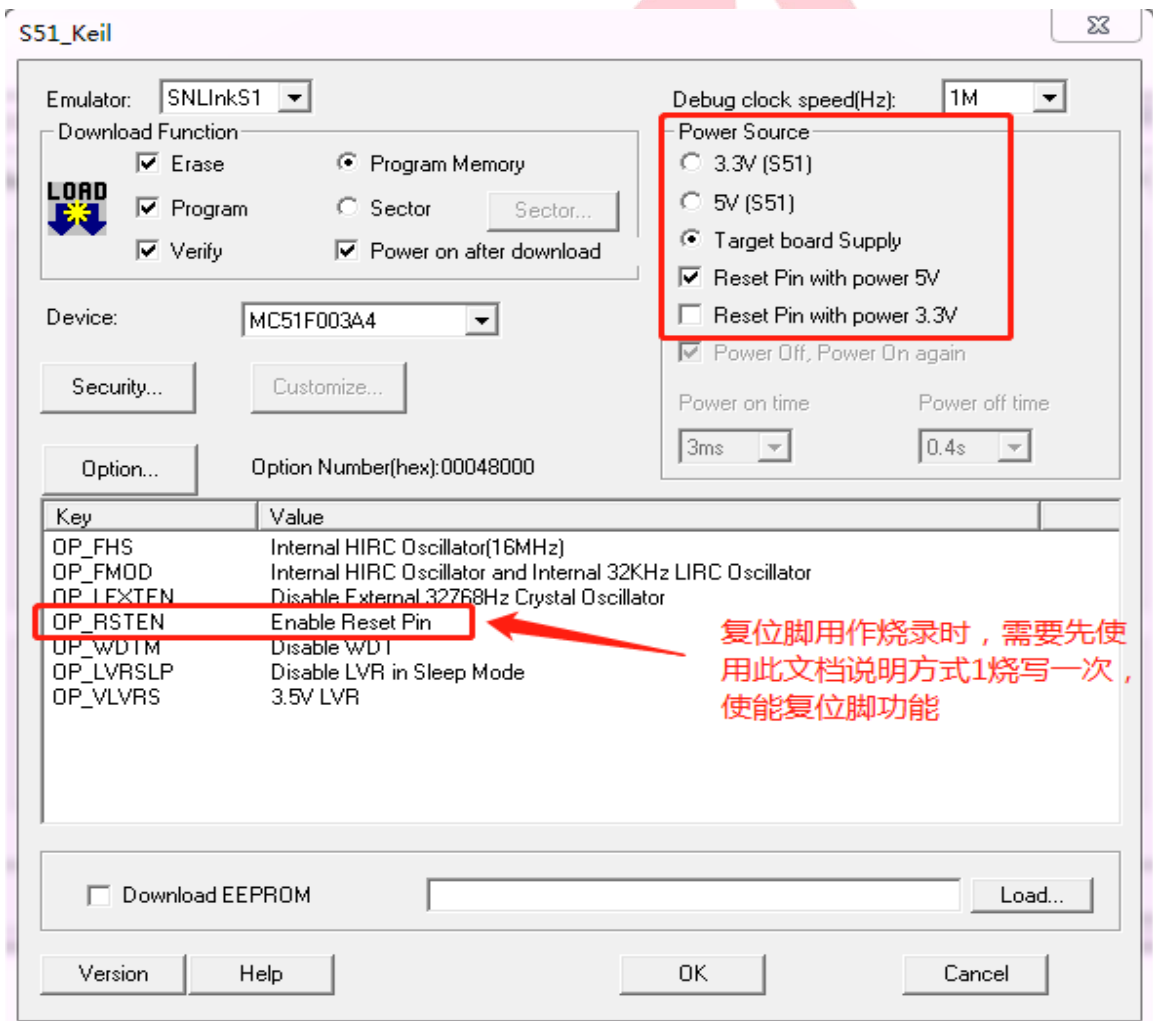


2、外部供电:

仿真小板上 CLK0、DIO0 与 CLK1、DIO1 二选一;



选择内部 3.3V/5V, 使用外部供电, 使用复位脚进模式;



版本修订记录

版本号	修订日期	修订内容
V01	2020-05-15	新建
V02	2020-12-14	修改外部供电笔误

SinoMCU